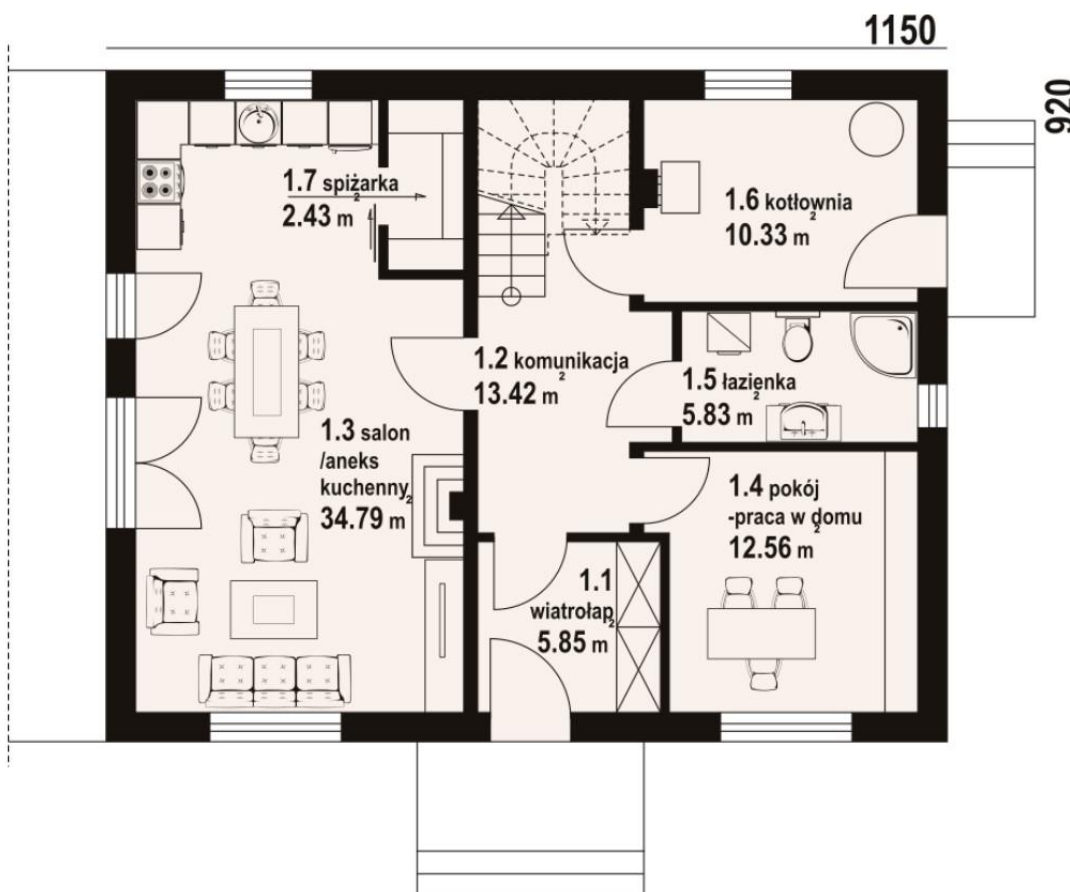


Poniższa oferta dotyczy prefabrykacji, transportu oraz montażu budynku

wg. Projektu: Cedrowo b1mk

Powierzchnia użytkowa: 156,9m²

Elementy prefabrykowane wykonane z certyfikowanego drewna iglastego KVH.



1. ELEWACJA

- Tynk silikonowo-silikatowy o gramaturze 1,5mm wraz z warstwami zbrojącymi,
- Styropian gr. 150mm ($\lambda=0,038$ W/mK)

2. KONSTRUKCJA ŚCIAN ZEWNĘTRZNYCH

- Płyta OSB gr. 12mm,
- Konstrukcja drewniana o przekroju 60x160mm,
- Izolacja z wełny mineralnej gr. 160mm,
- Folia paroizolacyjna,
- Płyta gipsowo-włóknowa Fermacell gr. 12,5mm

3. KONSTRUKCJA ŚCIAN WEWNĘTRZNYCH NOŚNYCH

- Płyta gipsowo-włóknowa Fermacell gr. 12,5mm
- Konstrukcja drewniana o przekroju 60x160mm,
- Izolacja z wełny mineralnej gr. 160mm,
- Płyta gipsowo-włóknowa Fermacell gr. 12,5mm

4. KONSTRUKCJA ŚCIAN WEWNĘTRZNYCH

- Płyta gipsowo-włóknowa Fermacell gr. 12,5mm
- Konstrukcja drewniana o przekroju 40x100mm,
- Izolacja z wełny mineralnej gr. 100mm,
- Płyta gipsowo-włóknowa Fermacell gr. 12,5mm

(konstrukcje ścian zewnętrznych i wewnętrznych posiadają wprowadzone peszle pod instalacje elektryczną)

5. KONSTRUKCJA STROPU

- Płyta OSB gr. 22mm,
- konstrukcja drewniana 40x200mm
- Izolacja z wełny mineralnej gr. 200mm,
- Folia paroprzepuszczalna,
- Ruszt drewniany 27x70mm,
- Płyta G-K gr. 12,5mm bez szpachlowania

6. KONSTRUKCJA DACHU (konstrukcja krokwiowo-jętkowa)

- Pokrycie blachodachówka Blachotrapez
- Kontrłata 25x50mm,
- Łata 40x60mm,
- Membrana dachowa paroprzepuszczalna,

- Konstrukcja krokwiowo-jętkowa
- Izolacja z wełny mineralnej gr. 200mm +50mm
- Membrana paroizolacyjna,
- Ruszt drewniany 27x70mm,
- Płyty G-k bez szpachlowania
(pasy podokapowe wykończone podbitką gr. 22mm - impregnowane i malowane na wybrany kolor)

7. STOLARKA OKIENNA I DRZWI ZEWNĘTRZNE

- a) Okna PCV DRUTEX Iglo-5, kolor obustronny taki sam do wyboru z gr. 1, trzy-szybowe szklenie, U= 0,8 W/m²*K,
- b) Drzwi zewnętrzne firmy WIKĘD Optimum z Termo

8. OBRÓBKI BLACHARSKIE I ORYNNOWANIE

- a) Parapety zewnętrzne stalowe – antracyt, orzech lub złoty dąb,
- b) Rynny i rury spustowe PCV Krop,
- c) Obróbki blacharskie

9. TRANSPORT I MONTAŻ

- Montaż budynku,
- Transport elementów budynku na plac budowy w cenie, lokalizacja: do 100km
opcjonalnie: do 300km: +8 000zł netto, powyżej 300km: +14 000zł netto
- Dźwig i rusztowanie na miejscu budowy,

Wycena nie zawiera balustrad balkonów i tarasów, kominów, dodatkowych elementów dekoracyjnych na elewacji. Przygotowanie terenu niezbędnego do realizacji inwestycji łącznie z wykonaniem fundamentu pod budynek oraz instalacji elektrycznych, wodno-kanalizacyjnych, grzewczych pozostaje po stronie Inwestora. Podczas montażu Inwestor powinien również zapewnić zakwaterowanie ekipie, kontener na odpady budowlane oraz WC.

CENA RAZEM (netto): 421 000,- zł

Powyższa oferta nie zawiera podatku VAT (8%) i jest ważna przez okres 30 dni.
Termin realizacji budynku do uzgodnienia.

Janusz Łacek
BIURO OBSŁUGI KLIENTA
Mail: handel@unihhaus.eu
tel: +48 533 321 810

*Jesteśmy generalnym producentem wszystkich elementów
prefabrykowanych z 30 letnim doświadczeniem.*